

www.airrex.co.kr

AIRREX 

올 여름에도  
언제 어디서나 시원하게-



## 에어렉스 제품안내

산업용 에어컨&제습기

2018-2019 SEASON Airrex Summer Appliances

## 에어렉스 소개

### 우리 현장을 시원하게, 에어렉스 이동식 에어컨

시원하고 쾌적한 우리현장 업무 생산효율을 극대화 시켜 드립니다.

에어렉스 이동식 에어컨은 국내시장 점유율과 판매량 1위는 물론, 전세계 공장 및 야외현장에서 우수한 품질과 탁월한 능력을 발휘하며 고객분들의 꾸준한 사랑을 받고 있는 대한민국을 대표하는 제품입니다.  
무더운 여름! 고온다습한 작업 환경! 에어렉스가 모두 해결해 드립니다.

TABLE OF CONTENTS	
에어렉스 소개	02
이동식 에어컨 사용장소 소개	04
이동식 에어컨 (공냉식) 특징점 소개	06
이동식 에어컨 (수냉식) 특징점 소개	09
이동식 에어컨 제품 라인업	10
대용량 이동식 제습기 소개	14
에어렉스 여름상품 제품 라인업(상세)	20
에어렉스 원격외선 기름히터	24
에어렉스 원격외선 전기히터	26



## AIRREX HISTORY &amp; MILESTONE

## 에어렉스 성장과정

고객과 함께 호흡하며 성장해온 에어렉스의 성장과정을 소개합니다.

## 1986~2004

- 1986 1 헵시바 산업(주) 설립
- 2 에어컨/보일러/정수기용 전자 컨트롤러 개발
- 2 수출입허가 취득(무역협회 602219호)
- 1992 11 병역 특례업체 지정(병무청)
- 1993 4 기술연구소 설립 인가(과학기술부)
- 5 산업용 이동식 에어컨 개발(국내최초)
- 12 기술신용보증기금 우량 기술기업 선정
- 1994 9 산업용 원격외선 히터 개발
- 11 1백만불 수출탑 수상
- 1995 11 5백만불 수출탑 수상
- 1996 3 1천만불 수출탑 수상
- 11 가정용 이동식 에어컨 개발(국내최초)
- 1997 10 ETL인증, CE,KC인증(산업용 이동식 에어컨)
- 1998 2 ISO 9001 인증(독일 TÜV PRODUCT SERVICE)
- 3 성실 납세자 수상(재정경제부 장관상)
- 5 경영부문 중소기업인상 수상(인천광역시)
- 8 벤처기업 등록(중소기업청)
- 12 노사협력 우량기업 인정서 수여(노동부장관)
- 1999 5 일류화 기업 지정(부평구청)
- 10 AIRREX 상표등록
- 2002 3 원격외선 히터 HH시리즈 5개 모델 개발
- 8 산업용 이동식 에어컨 3RT 개발
- 2003 4 품질경영 실천 표창장(인천광역시장)
- 4 ISO 9001 재인증(KSA)
- 6 자동화력조절 원격외선 히터 개발(AH-200)
- 7 원격외선 히터 AH시리즈 5개 모델 개발
- 9 원 마크 품질인증(원격외선 히터)
- 11 CE인증(원격외선 히터, 산업용 이동식에어컨)
- 11 정온유지장치 개발
- 2004 3 가정/사무용 이동식 에어컨 개발(AR-1000)
- 6 INNO-BIZ 선정(A등급, 중소기업청장)
- 8 헵시바주식회사로 사명변경
- 12 벤처기업 재등록(중소기업청)

## 2005~2018

- 2005 6 유망중소기업 선정(인천광역시)
- 2006 6 유망수출기업 선정(인천중소기업 수출지원센터)
- 6 플레이트 히터 4모델 개발(AH-500 시리즈)
- 2007 3 소형 원격외선 히터 개발(AH-100, 150)
- 4 플레이트 히터 4모델 개발(AH-700 시리즈)
- 4 가정/사무용 이동식 에어컨 개발(AR-1600)
- 5 제 2공장 매입
- 7 스테인레스 이동식 에어컨 개발(HSC-2200S)
- 8 소형 플레이트 히터 개발(AH-705, 71S)
- 2008 7 벽걸이형 플레이트 히터 3모델 개발
- 8 벽걸이형 플레이트 히터 4모델 개발
- 8 히터 겸용 이동식 에어컨 개발(HSC-1100S/H)
- 8 INNO-BIZ 재선정(A등급, 중소기업청장)
- 2009 2 수냉식 이동식 에어컨 개발(HWC-3220 외)
- 3 농업용 전기온풍기 개발(AN-505, 507)
- 4 근적외선 히터 개발(AH-10N, 20N)
- 4 중국사무소 개설(상해)
- 7 독일 하노버 에너지전 공력발전기 출품
- 7 KB창업투자&외환은행 20억 투자유치
- 8 (신재생에너지 공력발전분야)
- 9 지식경제부 핵심기술개발사업 과제 수행
- 10 (6kW 고효율 양력형 수직축 공력발전기 개발)
- 2010 7 중소기업중앙회 직접 생산확인 인증업체
- 8 (가로등기구, 제어회로)
- 8 신재생에너지 전문기업 등록(태양광/풍력)
- 2011 9 대형공간용 플레이트 히터 개발(AH-799)
- 9 근적외선 히터 개발(AH-28N, 288NI, 399NI)
- 10 공기살균기 개발(AS-205, 305, 405, 605)
- 2013 3 대용량 제습기 개발(ADH-800)
- 8 원격외선 프리미엄 히터 7모델 개발
- 8 2Way 타입 이동식 에어컨 개발(HSC-1160)
- 8 정온유지장치 신모델 개발(PTCS-1400)
- 9 근적외선 히터 개발(AH-12N, 22/23, 32/33)
- 2014 1 대용량 제습기 개발(ADH-1000)
- 1 사무/산업용 전기온풍기 개발(AH-303, 306)
- 3 근적외선 히터 개발(AH-11N, 16N, 21N)
- 8 고성능 음압기 개발(HSC-HEPA2000)
- 8 정온유지장치 개발(PTCS-1300)
- 2015 10 인천 향토기업 선정
- 11 IT의 날 국무총리 표창
- 2016 10 ISO14001 인증취득
- 11 인천시 2016년 소형태양광 보급사업 업체선정
- 2017 3 글로벌 강소기업 선정 (중소기업청)
- 3 IT의날 국무총리 표창
- 4 태양광 인버터 CE,TUV,CEC 인증 취득
- 2018 2 1인용 수냉식 에어컨 개발 (HWC-1470)
- 3 이동식 에어컨 신냉매 라인업 제품출시



**공냉식 에어컨**

**무더운 여름 ! 고온다습한 작업 환경 !!**  
**에어렉스가 모두 해결해 드립니다.**

30년 전통에 빛나는 국내 산업용 이동식 에어컨의 베스트 셀러~  
에어렉스 이동식 에어컨 HSC-2270/3270

※특허등록번호: 제622537호  
※실용신안등록번호: 제288354호 외 3건  
※의장등록번호: 제195763호 외 2건

**KEY FEATURES**



패적인 냉방  
저소를 실현



디지털 온도  
자동 조절기능



적재적소  
집중냉방



고강도  
이동 바퀴



냉방비 절약  
다양한 풍량



배기팬 속도  
자동 조절



편리한  
꺼짐 예약



특허/인증받은  
Made in KOREA

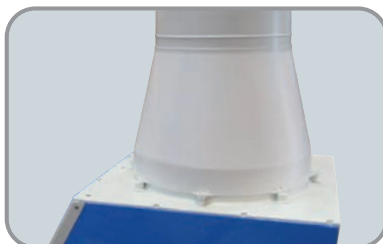
**적재적소 부분/집중 냉방 실현**

플렉시블 토출 덕트를 이용하여 원하는  
장소에 부분 및 집중 냉방가능.  
(연장 DUCT 최대길이: 12 m)



**밀폐공간에서도 사용 가능**

배기덕트를 이용하여 실외기 온도를 외부로  
배출시킴으로써,  
실내에서도 간편하게 사용가능.



**배기팬 인버터 채용**

토출온도 26℃ 이상 시 팬 스피드 자동  
조절기능  
사용현장 온도범위: 45℃ 이하





# PORTABLE AIR CONDITIONER



HSC-2270

HSC-3270

1993년 국내최초의 산업용 이동식 에어컨은 국내 시장점유율과 판매량 1위는 물론, 전세계 공장 및 야외현장에서 탁월한 능력을 발휘하고 있습니다.

※ 제품의 상세사양은 20페이지와 21페이지에서 보실 수 있습니다.

### 편리한 디지털 컨트롤러 채택

24시간(30분단위) OFF 타이머기능  
온도조절기능 / 풍량조절기능  
원격제어기능 / 정전보상기능 / 자가진단  
기능



### 탁월한 응축수 감지기능

만수위시 점검램프 동작 후 컴프레서  
정지, 배수펌프 장착(옵션)



### 편리한 분리형 덕트적용

한번에 돌려서 손쉽게 끼워쉴수있는  
분리형 덕트 적용으로 쉬운 탈부착이 가능  
하여 에어컨 관리의 편의성을 더했습니다



**수냉식 에어컨**

**쾌적하고, 시원한 작업환경! 수냉식이니까 OK!**

사용현장 **주위온도 50℃** 에서도 OK!  
배기덕트 **설치가 불가능한 장소**도 OK!!

※ 공냉식 에어컨 설치가 곤란한 주위온도 50℃의 작업환경에도 설치가 가능합니다.  
※ 배기덕트 (실외기) 설치가 불가능한 장소에 설치가 적합합니다.

수냉식 에어컨은 **열악한 환경일수록 그 성능이 더욱 돋보입니다.**

- **고온다습한 장소** 대형주방, 고온제철소, 제지공장 등
- **실외기 설치가 곤란한 장소** 전산실, 오피스텔, 중앙냉방빌딩, 지하상가, 주차장 등



Water Cooled



No Need to Vent

**KEY FEATURES**



쾌적한 냉방  
저소음 실현



디지털 온도  
자동 조절기능



적재 적소  
집중 냉방



고강도  
이동 바퀴



냉방비 절약  
다양한 풍량



배기덕트  
필요없음



편리한  
꺼짐 예약



특허/인증받은  
Made in KOREA

**적재적소 부분/집중 냉방 실현**

플렉시블 토출 덕트를 이용하여, 원하는 장소에 부분 및 집중 냉방가능  
연장 덕트 최대길이: 12 m



**불필요한 배기덕트**

열교환기를 물로 식혀주는 방식으로 배기 열이 발생하지 않습니다.



**수냉식의 월등한 냉방효과**

냉방능력 대비, 소비전력은 약 30~20% 정도로 낮추고,  
공냉식에 비해 수냉식 에어컨의 냉방효과는 높습니다.



## PORTABLE AIR CONDITIONER



HWC-1470



HWC-2470

수냉식 에어컨은 열교환기를 공기가 아닌, 물로 식혀주는 방식이기 때문에 배기열이 발생하지 않고, 공냉식 에어컨을 설치하기 곤란한 고온 작업환경 또는 배기덕트(실외기) 설치가 불가능한 장소에 적합합니다.

※ 제품의 상세사양은 20페이지와 21페이지에서 보실 수 있습니다.

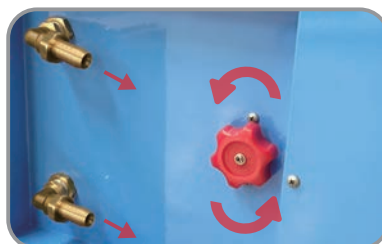
### 편리한 디지털 컨트롤러 채택

24시간(30분단위) OFF 타이머기능  
온도조절기능 / 풍량조절기능  
원격제어기능 / 정전보상기능 / 자가진단  
기능



### 동파 방지용 배수 밸브

동절기 동파방지를 위해 열교환기에  
남은 물을 배출시키는 기능  
(수동조작)



### 편리하고 견고한 이동장치 채용

대형 3인치 우레탄 바퀴 사용, 내식성 및  
고강도 실현  
편리한 자체 고정장치 부착



Airrex air conditioner product Line-Up

## HSC-1070R

(20 ~ 28m<sup>2</sup>)

※ 냉매타입: R-410A



### Specifications

냉방 능력	2140 kcal/h
냉방 면적	20 ~28 m <sup>2</sup>
정격 소비 전력	1.28 kW
전원	220Vac 60Hz 단상
제품 크기 (WxDXH)	515x 444x393mm
중량	36 kg
전원 코드	PLUG TYPE

- 적재적소 부분/집중 냉방 실현 • 공냉식 에어컨 • 배기팬의 저소음 설계
- 부착형(천정형)

## HSC-1170D

(28 ~ 32m<sup>2</sup>)

※ 냉매타입: R-410A



### Specifications

냉방 능력	3400 kcal/h
냉방 면적	28 ~32 m <sup>2</sup>
정격 소비 전력	1.56 kW
전원	220Vac 60Hz 단상
제품 크기 (WxDXH)	420x620x1020mm
중량	57 kg
전원 코드	PLUG TYPE

- 적재적소 부분/집중 냉방 실현 • 밀폐공간에도 사용 가능함 • 편리한 디지털 컨트롤러 적용 • 원격제어 가능 • 매립형 배기팬 채용 • 탁월한 응축수 감지 기능

## HSC-1270

(32 ~ 35m<sup>2</sup>)

※ 냉매타입: R-410A



### Specifications

냉방 능력	3570 kcal/h
냉방 면적	32~35 m <sup>2</sup>
정격 소비 전력	1.4 kW
전원	220Vac 60Hz 단상
제품 크기 (WxDXH)	490x600x1227mm
중량	80 kg
전원 코드	PLUG TYPE

- 적재적소 부분/집중 냉방 실현 • 밀폐공간에도 사용 가능함 • 편리한 디지털 컨트롤러 적용 • 원격제어 및 드레인 판넬 분리가능 • 탁월한 응축수 감지 기능 • 고품질의 댐퍼 베이스 내장

## HSC-2170

(52 ~ 59m<sup>2</sup>)

※ 냉매타입: R-410A



### Specifications

냉방 능력	5250 kcal/h
냉방 면적	52 ~59 m <sup>2</sup>
정격 소비 전력	2.3 kW
전원	220Vac 60Hz 단상
제품 크기 (WxDXH)	490x600x1286mm
중량	84 kg
전원 코드	PLUG TYPE

- 적재적소 부분/집중 냉방 실현 • 밀폐공간에도 사용 가능함 • 편리한 디지털 컨트롤러 적용 • 원격제어 및 드레인 판넬 분리가능 • 탁월한 응축수 감지 기능 • 고품질의 댐퍼 베이스 내장



## HSC-2270

(52 ~ 59m<sup>2</sup>)

※ 냉매타입: R-410A



### Specifications

냉방 능력	5250 kcal/h
냉방 면적	52 ~ 59 m <sup>2</sup>
정격 소비 전력	2.41 kW
전원	220Vac 60Hz 단상
제품 크기 (WxDXH)	490x600x1286mm
중량	86 kg
전원 코드	PLUG TYPE

- 적재적소 부분/집중 냉방 실현
- 밀폐공간에도 사용 가능함
- 편리한 디지털 컨트롤러 적용
- 원격제어 및 드레인 판넬 분리가능
- 배기팬 인버터 채용
- 탁월한 응축수 감지 기능
- 고품질의 댐퍼 베이스 내장

## HSC-3270

(59 ~ 75m<sup>2</sup>)

※ 냉매타입: R-410A



### Specifications

냉방 능력	6200 kcal/h
냉방 면적	59 ~ 75 m <sup>2</sup>
정격 소비 전력	2.6 kW
전원	220Vac 60Hz 단상
제품 크기 (WxDXH)	490x600x1286mm
중량	90 kg
전원 코드	PLUG TYPE

- 적재적소 부분/집중 냉방 실현
- 밀폐공간에도 사용 가능함
- 편리한 디지털 컨트롤러 적용
- 원격제어 및 드레인 판넬 분리가능
- 배기팬 인버터 채용
- 탁월한 응축수 감지 기능
- 고품질의 댐퍼 베이스 내장

## HSC-3300A

(75 ~ 94m<sup>2</sup>)

※ 냉매타입: R-22



### Specifications

냉방 능력	7900 kcal/h
냉방 면적	75 ~ 94 m <sup>2</sup>
정격 소비 전력	3.3 kW
전원	220Vac 60Hz 단상
제품 크기 (WxDXH)	490x600x1303mm
중량	90 kg
전원 코드	TERMINAL TYPE

- 적재적소 부분/집중 냉방 실현
- 밀폐공간에도 사용 가능함
- 편리한 디지털 컨트롤러 적용
- 원격제어 및 드레인 판넬 분리가능
- 배기팬 인버터 채용
- 탁월한 응축수 감지 기능
- 고품질의 댐퍼 베이스 내장

## HSC-5000A

(106 ~ 156m<sup>2</sup>)

※ 냉매타입: R-22



### Specifications

냉방 능력	15900 kcal/h
냉방 면적	94~156/106 ~ 156 m <sup>2</sup>
정격 소비 전력	8.5 kW
전원	220/380/440Vac 60Hz 삼상
제품 크기 (WxDXH)	740x1400x1516mm
중량	250 kg
전원 코드	TERMINAL TYPE

- 적재적소 부분/집중 냉방 실현
- 밀폐공간에도 사용 가능함
- 편리한 디지털 컨트롤러 적용
- 원격제어 가능
- 배기팬 인버터 채용
- 탁월한 응축수 감지 기능

※ 본 제품의 사양 및 디자인은 성능 개선을 위하여 예고없이 변경될 수 있습니다.

Airrex air conditioner product Line-Up

## HSC-3600B

(94 ~ 106m<sup>2</sup>)

※ 냉매타입: R-22



### Specifications

냉방 능력	9500 kcal/h
냉방 면적	94 ~ 106 m <sup>2</sup>
정격 소비 전력	5.3 kW
전원	380Vac 60Hz 삼상
제품 크기 (WxDXH)	740x840x1420mm
중량	180 kg
전원 코드	TERMINAL TYPE

- 적재적소 부분/집중 냉방 실현
- 밀폐공간에도 사용 가능함
- 편리한 디지털 컨트롤러 적용
- 원격제어 가능
- 탁월한 응축수 감지 기능
- 고품질의 덤퍼 베이스 내장

## HSC-3670

(94 ~ 106m<sup>2</sup>)

※ 냉매타입: R-410A



### Specifications

냉방 능력	9100 kcal/h
냉방 면적	94 ~ 106 m <sup>2</sup>
정격 소비 전력	5.37 kW
전원	220Vac 60Hz 단상
제품 크기 (WxDXH)	740x840x1420mm
중량	180 kg
전원 코드	TERMINAL TYPE

- 적재적소 부분/집중 냉방 실현
- 밀폐공간에도 사용 가능함
- 편리한 디지털 컨트롤러 적용
- 원격제어 가능
- 탁월한 응축수 감지 기능
- 고품질의 덤퍼 베이스 내장

## HWC-1470

(28 ~ 32m<sup>2</sup>)

※ 냉매타입: R-410A

수냉식 에어컨



### Specifications

냉방 능력	3400 kcal/h
냉방 면적	28 ~ 32 m <sup>2</sup>
정격 소비 전력	1.4 kW
전원	220Vac 60Hz 단상
제품 크기 (WxDXH)	420x620x1020mm
중량	60 kg
전원 코드	PLUG TYPE

- 적재적소 부분/집중 냉방 실현
- 밀폐공간에도 사용 가능함
- 편리한 디지털 컨트롤러 적용
- 원격제어 가능
- 탁월한 응축수 감지 기능
- 고품질의 덤퍼 베이스 내장

## HWC-2470

(59 ~ 75m<sup>2</sup>)

※ 냉매타입: R-410A

수냉식 에어컨



### Specifications

냉방 능력	5980 kcal/h
냉방 면적	59 ~ 75 m <sup>2</sup>
정격 소비 전력	2.2 kW
전원	220Vac 60Hz 단상
제품 크기 (WxDXH)	445x570x1065mm
중량	77 kg
전원 코드	PLUG TYPE

- 적재적소 부분/집중 냉방 실현
- 밀폐공간에도 사용 가능함
- 편리한 디지털 컨트롤러 적용
- 원격제어 가능
- 탁월한 응축수 감지 기능
- 고품질의 덤퍼 베이스 내장

**HSC-5500** (230 ~ 280㎡)**HSC-5750** (350 ~ 460㎡)

※ 냉매타입: R-22

**AIR COOLED SYSTEM**  
Special specification

대형 특수 시스템 에어컨/10인용/15인용



Specifications	HSC-5500
냉방 능력	25000 kcal/h
냉방 면적	230~280㎡ (10인용)
정격 소비 전력	14.0 kW
전원	380/440Vac 60Hz 삼상
제품 크기 (WDXH)	1550x2230x1360mm
중량	950 kg
전원 코드	TERMINAL TYPE

Specifications	HSC-5750
냉방 능력	37500 kcal/h
냉방 면적	350~460㎡ (15인용)
정격 소비 전력	19.0 kW
전원	380/440Vac 60Hz 삼상
제품 크기 (WDXH)	2065x2880x1580mm
중량	1350 kg
전원 코드	TERMINAL TYPE

**HSC-6000** (460 ~ 660㎡)**HSC-7000** (660 ~ 860㎡)

※ 냉매타입: R-22

**AIR COOLED SYSTEM**  
Special specification

대형 특수 시스템 에어컨/20인용/30인용



Specifications	HSC-6000
냉방 능력	50000 kcal/h
냉방 면적	460~660㎡ (20인용)
정격 소비 전력	27.0 kW
전원	380/440Vac 60Hz 삼상
제품 크기 (WDXH)	2065x2880x1580mm
중량	1450 kg
전원 코드	TERMINAL TYPE

Specifications	HSC-7000
냉방 능력	75000 kcal/h
냉방 면적	660~860㎡ (30인용)
정격 소비 전력	35.0 kW
전원	380/440Vac 60Hz 삼상
제품 크기 (WDXH)	2215x3280x1940mm
중량	1850 kg
전원 코드	TERMINAL TYPE

※ 본 제품의 사양 및 디자인은 성능 개선을 위하여 예고없이 변경될 수 있습니다.

**이동식 대용량 에어컨**

**심플한 디자인, 덕트 연결타입!  
외부 환경에 최적화된 디자인 !!**

성능의 최적화와 심플한 디자인을 채용한,  
에어렉스 이동식 에어컨 신제품 전격 출시 !!

**KEY FEATURES**



대형 공간  
이동식 에어컨



디지털 온도  
자동 조절기능



적재 적소  
집중 냉방



고강도  
이동 바퀴



성능의  
최적화



편리한  
꺼짐 예약



특허/인증받은  
Made in KOREA

**성능 개선**

실외기에 대용량 FAN을 적용하여  
성능을 최적화 하였습니다.

**외부공간 설치 제품**

외부공간에 설치하여 덕트를 통한  
공기순환 방식으로, 쾌적하고 시원한  
환경을 만들어 줍니다.

**심플하고 견고한 구조**

사용자 중심의 최적화된 심플한  
디자인으로 사용하기 편하고,  
사후관리(A/S)에 용이합니다.





## PORTABLE HEATPUMP SYSTEM



차별화된 디자인. 그릴 사용시 더욱 광범위한 냉방효과를 볼 수 있습니다. 덕트로 하여도 냉방 직진성이 우수하여, 원하는 곳을 집중적으로 시원하게 할 수 있습니다.

※ 제품의 상세사양은 22페이지와 23페이지에서 보실 수 있습니다.

### 편리한 디지털 컨트롤러 & 원격제어기능

24시간(30분단위) OFF 타이머기능.  
온도조절기능: 토출/설정온도(1~30℃)  
원격제어기능 / 정전보상기능  
자가진단기능



### 매립형 배기팬 채용

상단부 2단 적재도 가능한 심플한  
디자인의 매립형 배기팬 채용.  
사용현장 온도범위: 45℃ 이하



### 편리하고 견고한 이동장치 채용

5인치 우레탄 바퀴 사용  
내식성 및 고강도 실현  
편리한 자체 고정장치 부착



Airrex air conditioner product Line-Up

## AHSC-35 HEAT PUMP

※ 냉매타입: R-410A



• 전면

• 뒷면&옆면

### Specifications

정격 용량	10,500 kcal/h (냉방)	소비 전류	21A (냉방)
	11,800 kcal/h (난방)		21A (난방)
전원 사양	220Vac 60Hz 단상	토출구	Ø300
제품 중량	204 kg	흡입구	Ø400
크기 (WDXH)	740 X 1,450 X 1,212 mm	증발기 풍량	36.5 m <sup>3</sup> /min
소비 전력	4.5 kW (냉방)	응축기 풍량	70 m <sup>3</sup> /min
	4.5 kW (난방)	최대사용 압력	35 mmAq
운전범위	냉방: 25 °C DB 60% RH ~ 45 °C DB 40% RH		난방: 10 °C DB 60% RH ~ 27 °C DB 60% RH

## AHSC-50 HEAT PUMP

※ 냉매타입: R-410A



• 전면

• 뒷면&옆면

### Specifications

정격 용량	15,100 kcal/h (냉방)	소비 전류	12.8A (냉방)
	15,100 kcal/h (난방)		11.9A (난방)
전원 사양	440/380Vac 60Hz 삼상	토출구	Ø300
제품 중량	250 kg	흡입구	Ø400
크기 (WDXH)	740 X 1,450 X 1,212 mm	증발기 풍량	45.5 m <sup>3</sup> /min
소비 전력	6.9 kW (냉방)	응축기 풍량	90 m <sup>3</sup> /min
	6.2 kW (난방)	최대사용 압력	35 mmAq
운전범위	냉방: 25 °C DB 60% RH ~ 45 °C DB 40% RH		난방: 10 °C DB 60% RH ~ 27 °C DB 60% RH

## HSC-75

AIR COOLED

※ 냉매타입: R-410A



• 전면

• 뒷면&옆면

### Specifications

정격 용량	22,700 kcal/h	소비 전류	16A
전원 사양	380Vac 60Hz 삼상	토출구	Ø400
제품 중량	295 kg	흡입구	Ø400
크기 (W×D×H)	740 X 1,670 X 1,205 mm	증발기 풍량	54 m <sup>3</sup> /min
소비 전력	8.9 kW	응축기 풍량	100 m <sup>3</sup> /min
운전범위	냉방: 25 °C DB 60% RH ~ 45 °C DB 40% RH		

## HSC-100

AIR COOLED

※ 냉매타입: R-410A



• 전면

• 뒷면&옆면

### Specifications

정격 용량	30,300 kcal/h	소비 전류	24.3A
전원 사양	380Vac 60Hz 삼상	토출구	Ø400
제품 중량	340 kg	흡입구	Ø400
크기 (W×D×H)	740 X 1,670 X 1,635 mm	증발기 풍량	90 m <sup>3</sup> /min
소비 전력	12.7 kW	응축기 풍량	180 m <sup>3</sup> /min
운전범위	냉방: 25 °C DB 60% RH ~ 45 °C DB 40% RH		

※ 본 제품의 사양 및 디자인은 성능 개선을 위하여 예고없이 변경될 수 있습니다.

**대용량 제습기**




습기에 관한, 모든 문제점!  
에어렉스 대용량 제습기에 맡겨 주세요 !!

국내 최대 제습량과 자동배수펌프 내장, 그리고 저소음 실현,  
제습기도 에어렉스가 만들면 기준이 됩니다.

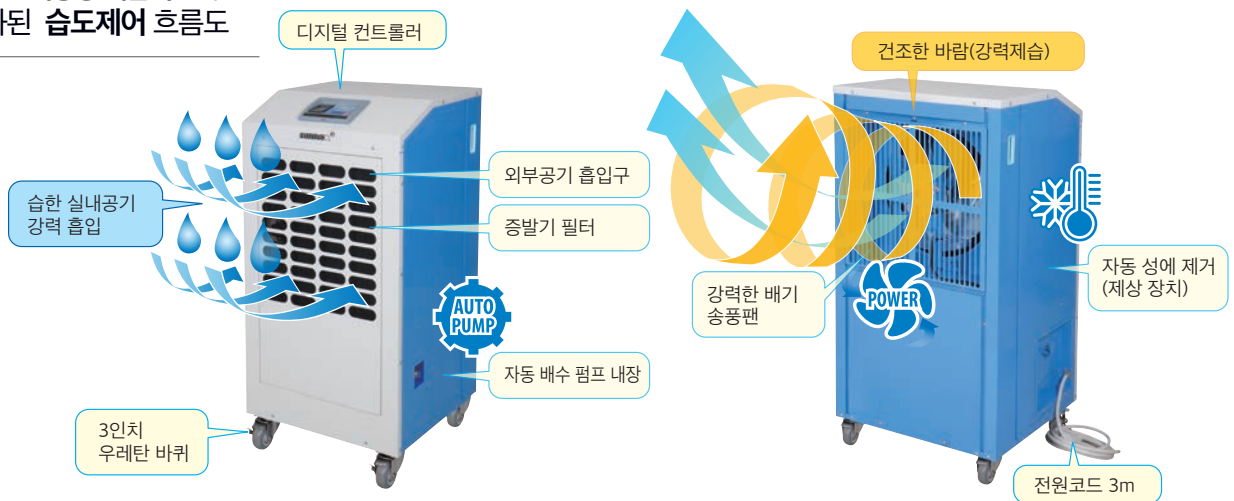
※대용량 제습기란?

대기중의 습한 공기를 제품의 냉각기와 접촉하여  
물로 변화시킨 후 건조한 공기로 배출하는 제품

**KEY FEATURES**

-   
저소음 실현
-   
대용량 강력 제습
-   
자동 습도 조절
-   
고강도 이동 바퀴
-   
디지털 컨트롤러
-   
대용량 자동 배수 펌프 내장
-   
자동 성에 제거

에어렉스 대용량 제습기만의 차별화된 습도제어 흐름도





## LARGE CAPACITY DEHUMIDIFIER



ADH-800

ADH-1000

ADH-2000

에어렉스 대용량 제습기는 생산 및 제조라인/물품보관창고/신축건물/헬스장/대강당 등의 넓은 공간이나, 하절기 또는 지하공간을 활용하는 장소에 습기발생으로 인한 부식/부패/응결/악취 및 박테리아 발생의 문제점 등을 해결할 수 있는 첨단기술력과 기동력을 겸비한 제습기입니다.

※ 제품의 상세사양은 23페이지에서 보실 수 있습니다.



### 강력제습&저소음 실현

국내 최대 제습량 (140l/일:30°C 80%) 4단계의 제습조절 중 정숙운전 모드사용시 독서실, 예배당, 병원 등 정숙이 필요한 장소에 적합함.



### 자동 성에제거 (제상장치)

냉각핀 온도가 일정 온도 아래로 지속되면 콘덴서에서 HOT GAS를 유입시켜 신속하고 효과적인 성에 제거



### 편리한 디지털 컨트롤러

24시간(30분단위) OFF타이머 기능 제습팬 4단계 조절 (강, 중, 약, 정숙) 에러메시지 표시기능 (E1~3, HU, FU) 현재습도/설정습도 2개의 FND 표시창



### 최적의 자동 습도조절 기능

고성능 습도센서를 장착하여, 설정 습도에 알맞는 최적의 상태로 자동 습도조절 실현.



### 대용량 자동배수펌프 내장

높이 6m 파워의 자동 배수 펌프를 장착하여 타사제품이 위치 차이에 따라서 응축수가 배수되는 것과는 차별화.(타사 제품은 별도 설치 해야함)  
(●ADH-2000은 10m 가능)



### 편리하고 견고한 이동장치 채용

3인치 우레탄 바퀴 사용 내식성 및 고강도 실현 편리한 자체 고정장치 부착

## AIRREX PRODUCT LINE UP-1

이동식 에어컨 라인업



구분	단위	HSC-1070R	HSC-1170D	HSC-1270	HSC-2170	HSC-2270
냉방 능력	kcal/h	2,140	3,400	3,570	5,250	5,250
냉방 면적	m <sup>2</sup>	20~28	28~32	32~35	52~59	52~59
전원	-	220Vac 60Hz 단상				
크기(WXDXH)	mm	515X444X393	420X620X1,020	490X600X1,227	490X600X1,286	490X600X1,286
제품 중량	kg	36	57	80	84	86
기동 전류	A	24	20	20	45	45
운전 전류	A	5.8	7.36	6.4	10.6	11
정격소비전력	kW	1.28	1.56	1.4	2.3	2.41
압축기 전동기 전력	kW	0.92	0.9	1.03	1.57	1.57
증발기 AIR량	m <sup>3</sup> /min	6 ~ 7	8	8 ~ 9	11 ~ 13	11 ~ 13
응축기 AIR량	m <sup>3</sup> /min	10 ~ 12	11	20 ~ 22	22 ~ 26	22 ~ 26
FAN전동기 출력 (실내기/실외기)	kW	0.12 / 0.22	0.18 (일체형)	0.16 (일체형)	0.16 (일체형)	0.1 / 0.14
응축수 저장용량	ℓ	-	15	18	18	18
물소비량 (입수24℃)	ℓ/min	-	-	-	-	-
AIR 필터	-	염화비닐 필터		알루미늄 필터		
안전 장치	-	■ 고압 스위치 (제외모델:1000R, 1170) ■ 압축기 보호 RELIEF VALVE ■ 저압 스위치 ■ 응축수 만수 감지기능(제외모델:1000R)				
최대사용압력	mmAq	-	30	30	30	30
전원 코드	type	PLUG TYPE				
전원코드 길이	m	2	3	3 (옵션8)	3 (옵션8)	3 (옵션8)
냉풍토출풍속	m/s	8 ~ 7	10 ~ 9	11.5 ~ 10	11.5 ~ 10	11.5 ~ 10
온도차	℃	10 ~ 12	10 ~ 12	10 ~ 12	10 ~ 12	10 ~ 12
냉매	type	R-410A	R-410A	R-410A	R-410A	R-410A
운전 범위	℃	25 ℃ DB 60% RH ~ 45 ℃ DB 40% RH				
연장덕트 최대길이	m	3	12	12	12	12
토출구 직경	증발기 (Ø)	125	125	125	125	125
	콘덴서 (Ø)	300	250	400	400	400
특징	-	천장형	공냉식	공냉식	공냉식	공냉식

### Accessories



후렉시블 덕트  
Ø125X10m/3m



후렉시블 덕트  
Ø125X0.5m



덕트베이스(일반용)



댐퍼 베이스



덕트 커버



연결 후렌지



배기챔버  
Ø300X400/430



HSC-3270	HSC-3300A	HSC-3600B	HSC-3670	HSC-5000A	HWC-1470	HWC-2470
6,200	7,900	9,500	9,500	15,900	3,400	5,980
59~75	75~94	94~106	94~106	106~156	28~32	59~75
220Vac 60Hz 단상		380Vac 60Hz 삼상	220Vac 60Hz 단상	220/380/440 Vac 60Hz 삼상	220Vac 60Hz 단상	220Vac 60Hz 단상
490X600X1,286	490X600X1,303	740X840X1,420	740X840X1,420	740X1,400X1,516	420X620X1,020	445X570X1,065
90	90	180	180	250	77	77
57	64	70	70	72	45	45
12.2	15.1	8.2	25.1	13 (380V)	6.3	10
2.6	3.3	5.3	5.37	8.5 (380V)	1.4	2.2
1.8	2.2	2.8	2.8	3.75	1.35	1.77
14 ~ 16	14 ~ 16	25.5 ~ 27.5	25.5 ~ 27.5	40	8	14.4
26 ~ 30	26 ~ 30	30 ~ 33	30 ~ 33	80	-	-
0.14 / 0.14	0.14 / 0.14	0.35 / 0/51	0.35 / 0/51	0.75 / 0.75	0.18 (일체형)	0.19 (일체형)
18	18	-	-	-	-	-
-	-	-	-	-	2.5	4.0
알루미늄 필터		알루미늄 필터			염화비닐 MESH	

■ 압축기 보호 THERMOSTAT ■ 압축기 보호 3분 지연 타이머  
■ 증발기 동결방지 기능

30	30		30	40	30	30
TERMINAL TYPE				PLUG TYPE		
3 (옵션8)	10	10	10	-	3 (옵션8)	3 (옵션8)
10.5 ~ 8.5	10.5 ~ 8.5	22 ~ 25	22 ~ 25	14	12.8 ~ 11.3	12.8 ~ 11.3
10 ~ 12	10 ~ 12	10 ~ 15	10 ~ 15	12	10 ~ 13	10 ~ 13
R-410A	R-22	R-22	R-410A	R-22	R-410A	R-410A
25 °C DB 60% RH ~ 45 °C DB 40% RH					25 °C DB 60% RH ~ 50 °C DB 40% RH	
12	12	15	15	30	12	12
125	125	125	125	175	125	125
400	430	400	400	400	-	-
공냉식	공냉식	배수펌프 내장형	배수펌프 내장형	배수펌프 내장형	수냉식/배수펌프내장	수냉식/배수펌프내장

※ 본 제품의 사양 및 디자인은 성능 개선을 위하여 예고없이 변경될 수 있습니다. ※ 테스트 상태: 35°C DB 40% RH



알루미늄필터 (중발기)



알루미늄필터 (응축기)



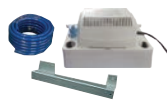
응축수통 20ℓ



원격제어KIT (ON/OFF)



실내온도 센서 5m



배수펌프 KIT



방염 자바라 호스 Ø300 X 5m



배기구 후렌지 Ø300,Ø400

**AIRREX PRODUCT LINE UP -2**
**대용량 에어컨 라인업**


구분	단위	HSC-5500	HSC-5750	HSC-6000	HSC-7000	AHSC-35	AHSC-50
냉방 능력	kcal/h	25,000	37,500	50,000	75,000	10,580 (냉방) 11,840 (난방)	15,100 (냉,난방 동일)
냉방 면적	m <sup>2</sup>	230~280 (10인용)	350~460 (15인용)	460~660 (20인용)	660~860 (30인용)	100~128	144~183
전원	-	380 / 440 Vac 60Hz 삼상				220Vac 60Hz 단상	440/380Vac 60Hz 삼상
크기(WXDXH)	mm	1,550X2,230X1,360	2,065X2,880X1,580	2,065X2,880X1,580	2,215X3,280X1,940	740X1,450X1,212	740X1,450X1,212
제품 중량	kg	950	1,350	1,450	1,850	204	227
기동 전류	A	122	89	122	130	99	62
운전 전류	A	24	32	46	65	21 (냉,난방동일)	12.8(냉방)/11.9(난방)
정격소비전력	kW	14.0	19.0	27.0	35.0	4.5 (냉,난방동일)	6.9(냉방)/6.2(난방)
압축기 전동기 전력	kW	3.75X2	5X2	7.5X2	11X2	3.95	5.7
증발기 AIR량	m <sup>3</sup> /min	80	120	160	240	36.5	45.5
응축기 AIR량	m <sup>3</sup> /min	160	240	320	480	70	90
FAN전동기 출력 (실내기/실외기)	kW	1.5 / 0.4X2	3.75 / 0.75X2	3.75 / 0.4X4	5.5 / 0.75X4	0.75/0.4	0.75/0.75
응축수 저장용량	ℓ	-	-	-	-	-	-
AIR 필터	-	폴리에스터 필터					
안전 장치	-	<input type="checkbox"/> 고압 스위치 <input type="checkbox"/> 압축기 보호 RELIEF VALVE <input type="checkbox"/> 저압 스위치 <input type="checkbox"/> 압축기 보호 THERMOSTAT					
최대사용압력	mmAq	80	80 ~ 100	80 ~ 100	80 ~ 120	35	35
전원 코드	type	TERMIANAL TYPE				TERMIANAL TYPE	
전원코드 길이	m	-	-	-	-	-	-
냉풍토출풍속	m/s	18.5	18.9	25	25	9.5~8.0	11.5~10
온도차	℃	12	12	12	12	냉풍: 12~13 온풍: 18~19	냉풍: 13~14 온풍: 19~20
냉매	type	R-22				R-410A	
운전 범위	℃	25 ℃ DB 60% RH ~ 45 ℃ DB 40% RH				냉방: 25 ℃ DB 60% RH ~ 45 ℃ DB 40% RH 난방: 10 ℃ DB 60% RH ~ 27 ℃ DB 60% RH	
연장덕트 최대길이	m	50	50	50	50	30	30
토출구 직경	증발기 (Ø)	주문사양	주문사양	주문사양	주문사양	300	300
	콘덴서 (Ø)	주문사양	주문사양	주문사양	주문사양	650	650
특징	-	대형 특수 에어컨					

\* 본 제품의 사양 및 디자인은 성능 개선을 위하여 예고없이 변경될 수 있습니다. ※ 테스트 상태: 35℃ DB 40% RH





HSC-75	HSC-100	HSC-120
22,700	30,300	36,500
216~274	288~366	357~436
380Vac 60Hz 삼상		440Vac 60Hz 삼상
740X1,670X1,212	740X1,670X1,635	860X1,850X1,680
295	340	527
100	125	150
16	24.3	31.5
8.9	12.7	24
7.6	11.1	14.2
54	90	120
100	180	200
0.75/0.75	2.2/0.75	5.3/6.1
-	-	-

알루미늄 필터

High Pressure Switch  
  압축기 보호RELIEF VALVE  
  압축기 보호3분지연TIMER  
 Low Pressure Switch  
  압축기 보호 THERMO  
  증발기 동결방지기능

40	50	50
----	----	----

TERMIANAL TYPE

-	-	-
8.5~7	12.5~11.5	12.5~11.5
15~16	12~13	10~12

R-410A

25 °C DB 60% RH ~ 45 °C DB 40% RH

30	30	30
400	400	400
650	650	500

공냉식

대용량 제습기 라인업



구분	ADH - 800	ADH - 1000	ADH - 2000
실제습면적	200㎡ (80평)	330㎡ (100평)	460㎡ (140평)
권장사용면적	200㎡ ~450㎡ (60~90평)	330㎡ ~528㎡ (100~160평)	460㎡ ~600㎡ (140~180평)
전원	220Vac 60Hz 단상		
정격소비전력	1.7 kW (35°C 60%)	2.1kW (35°C 60%)	2.7kW (35°C 60%)
운전전류	7.7A (35°C 60%)	9.6A (35°C 60%)	12.8A (35°C 60%)
운전범위	5°C~35°C D.B 30~90% RH		
크기(WXDXH)	420X317X790mm	500X480X1,000mm	490X610X1,216mm
제품중량	40kg	60kg	70kg
자동배수펌프	본체 내장		
제습능력(최대)	96ℓ/일 (30°C 80%)	140ℓ/일 (30°C 80%)	200ℓ/일 (30°C 80%)
제습능력(일반)	64ℓ/일 (27°C 70%)	80ℓ/일 (27°C 60%)	120ℓ/일 (27°C 60%)
제습조절	4단계 조절 (강, 중, 약, 정숙)		3단계 조절 (강, 중, 약)
소음	53dB		
AIR필터	염화비닐 (순수운 물세척 가능)		
Off Timer	24시간 타이머(30분단위)		
냉매	R-22	R-410A	
안전장치	High/Low Pressure Switch		
	압축기 보호 3분지연 TEMER		
	압축기 보호 THERMO		
	응축수 만수 감지기능, 제상기능		

30년을 이어온  
에어렉스의  
1등 기술력!



### 대한민국 대표 브랜드의 명성을 이어가다!

더운여름 우리현장을 시원하게 해주는 에어렉스 이동식 에어컨은 우리 생활 곳곳에서 변함없는 자세로 우리의 몸과 마음을 시원하게 해 주었습니다. Made in Korea의 자부심으로 대한민국 1등 에어컨의 자부심과 명성을 계속 이어 갑니다.

진실한 사람들

**헵시바주식회사 HEPHIZIBAH** SINCE 1986

인천광역시 남구 길파로71번길 86

대표번호: **1577-0747**

<b>글로벌 강소기업</b> 중소기업청	<b>INNO-BIZ기업</b> 중소기업청	<b>신재생 에너지 전문기업</b> 에너지관리공단	<b>비 전 기 업</b> 인천광역시	<b>유망 중소기업</b>
ISO 9001 품질인증	ISO 14001 환경인증	초소형 공시용 에어컨	신재생에너지 융복합기업	그린에너지기업 인증기업
ASP 8차인증기관 수탁	유럽인증규격	B203 리사이클인증규격	미국전기안전규격	KC인증

**글로벌 강소기업** GLOBAL VALUABLE COMPANY KOREA

**인천시 향토기업 지정** INHAEON CITY LOCAL CORPORATION

Hephzibah Co.,Ltd.  
www.airrex.co.kr  
Corporate Brochure.2018 Korea

Copyright © 2018 Hephzibah company. All Rights Reserved.

※ 제품의 색상은 인쇄과정으로 인해 실제와 차이가 있을 수 있습니다. 제품의 외관 및 사양 등은 제품개선을 위해 사전 예고없이 변경될 수 있습니다.※ 본 카탈로그에 대한 모든 저작권은 헵시바 주식회사에 있으며, 일체의 무단도용 및 복사 등을 금합니다.